

双色SDS-PAGE蛋白上样缓冲液(2X, 无气味)

产品编号	产品名称	包装
P0297-5ml	双色SDS-PAGE蛋白上样缓冲液(2X, 无气味)	5ml

产品简介:

- 碧云天生产的双色SDS-PAGE蛋白上样缓冲液(2X, 无气味) (Dual Color SDS-PAGE Protein Sample Loading Buffer, 2X, Odorless), 是一种经过改良的更加安全健康的无气味的使用蓝色和红色染料、2倍浓缩的蛋白上样缓冲液。
- **本产品更加安全健康。**本产品使用了无异味、水溶性更稳定、还原能力相近的还原剂替代了有气味的二硫苏糖醇(DTT)或巯基乙醇(2-Mercaptoethanol), 从而可以确保本SDS-PAGE蛋白上样缓冲液在正常使用或加热时都不会有异味, 使蛋白上样操作更加安全健康。
- **除了没有气味外和染料不同外, 本产品和常规的蛋白上样缓冲液的使用效果一致。**本产品可以用于常规的SDS-PAGE蛋白样品的上样。除了没有异味和染料不同外, 本产品与常规SDS-PAGE蛋白上样缓冲液的使用效果一致, 未观察到有任何显著差异。
- 用于常规的SDS-PAGE电泳时, 本产品中蓝色染料的迁移率与溴酚蓝一致, 红色染料的迁移速度和蓝色染料相近。Tris-Gly电泳体系中, 在SDS-PAGE的胶浓度低于15%时, 红色染料的迁移速度微快于蓝色染料, 胶浓度高于15%时, 红色染料的迁移速度微慢于蓝色染料。
- **本产品可以用于转膜后的泳道示踪:** 本双色SDS-PAGE蛋白上样缓冲液(2X, 无气味)中含特殊的红色染料, 该红色染料可随蛋白转印到PVDF或NC等印迹膜上, 从而可以用于泳道位置的指示, 便于剪膜等操作。双色类SDS-PAGE蛋白上样缓冲液产品的电泳及转膜效果示意图参见图1。

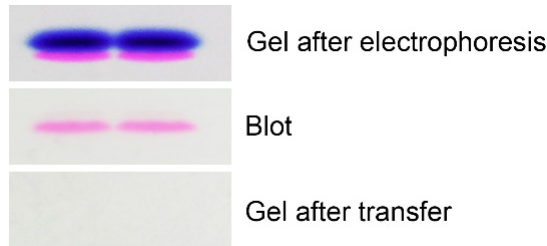


图1. 双色类SDS-PAGE蛋白上样缓冲液产品用于BeyoGel™ Plus PAGE预制胶(Tris-Gly, 12%, 10孔) (P0458S)的电泳后的凝胶图(Gel after electrophoresis)、转膜后PVDF膜图(Blot)和转膜后凝胶图(Gel after transfer)。

包装清单:

产品编号	产品名称	包装
P0297-5ml	双色SDS-PAGE蛋白上样缓冲液(2X, 无气味)	5ml
—	说明书	1份

保存条件:

-20°C保存, 至少一年有效。

注意事项:

- 本产品用于蛋白变性时, 建议95°C水浴或PCR仪加热5分钟, 温度过高(如100°C)或时间过长(如超过15分钟), 有可能导致蛋白降解或上样缓冲液中指示剂的颜色异常。
- 本产品不含剧毒的巯基乙醇和有刺激性气味的DTT, 但还原效果一致, 对于蛋白样品的处理效果和电泳效果一致。
- 本产品必须完全溶解后再使用。
- 本产品仅限于专业人员的科学研究用, 不得用于临床诊断或治疗, 不得用于食品或药品, 不得存放于普通住宅内。
- 为了您的安全和健康, 请穿实验服并戴一次性手套操作。

使用说明:

1. 在室温或不超过37°C的水浴中溶解双色SDS-PAGE蛋白上样缓冲液(2X, 无气味)。水浴溶解后立即室温存放, 尽量避免长时间置于水浴中。使用完毕后置于-20°C保存。
2. 按照每1微升蛋白样品加入1微升双色SDS-PAGE蛋白上样缓冲液(2X, 无气味)的比例, 混合蛋白样品和双色蛋白上样缓冲液(2X,

无气味)。注：本产品稀释至1X后也可以直接用于细胞或组织样品的裂解。

3. 95°C水浴加热5-10分钟，以充分变性蛋白。说明：加热前通常会发现蛋白样品内有粘稠的半透明状物体，通常在本上样缓冲液内95度水浴加热8-10分钟后可以使该粘稠的半透明状物体消失，以便于后续的上样操作。注意：请务必95°C加热，温度过高(如100°C)或时间过长(如超过15分钟)，有可能导致蛋白降解或上样缓冲液中指示剂的颜色异常。

注意：如果起始时细胞或组织的用量较大，基因组DNA含量较高，加热5-10分钟后有可能仍然比较粘稠或者有粘稠状的半透明物体。此时需要再加热5-10分钟或者加入适量1X的蛋白上样缓冲液后再加热3-5分钟。充分加热后一方面可以使结合在基因组DNA上的蛋白充分释放，同时会导致基因组DNA的部分断裂从而使粘稠感消失，这样就不会影响后续的上样操作了。适当超声或使用1ml注射器反复抽吸也可以打断基因组DNA从而使粘稠感消失。

4. 冷却到室温后，直接上样到SDS-PAGE胶加样孔内即可。
5. 通常电泳至红色或蓝色染料到达胶的底端处附近即可停止电泳。

相关产品：

产品编号	产品名称	包装
P0015	SDS-PAGE蛋白上样缓冲液(5X)	2ml
P0015L	SDS-PAGE蛋白上样缓冲液(5X)	15ml
P0015A	SDS-PAGE蛋白上样缓冲液(1X)	10ml
P0015B	SDS-PAGE蛋白上样缓冲液(2X)	5ml
P0015F	SDS-PAGE蛋白上样缓冲液(6X)	2ml
P0016	非变性PAGE蛋白上样缓冲液(5X)	2ml
P0280	InstantView™ SDS-PAGE蛋白染色及上样缓冲液(5X)	1ml
P0281S	InstantView™ SDS-PAGE蛋白染色及上样缓冲液(5X, 无气味)	1ml
P0283-2ml	红色SDS-PAGE蛋白上样缓冲液(5X)	2ml
P0283-15ml	红色SDS-PAGE蛋白上样缓冲液(5X)	15ml
P0285-2ml	双色SDS-PAGE蛋白上样缓冲液(5X)	2ml
P0285-15ml	双色SDS-PAGE蛋白上样缓冲液(5X)	15ml
P0286-2ml	SDS-PAGE蛋白上样缓冲液(5X, 无气味)	2ml
P0286-15ml	SDS-PAGE蛋白上样缓冲液(5X, 无气味)	15ml
P0287-10ml	SDS-PAGE蛋白上样缓冲液(1X, 无气味)	10ml
P0288-5ml	SDS-PAGE蛋白上样缓冲液(2X, 无气味)	5ml
P0289-2ml	SDS-PAGE蛋白上样缓冲液(6X, 无气味)	2ml
P0292-2ml	非变性PAGE蛋白上样缓冲液(5X, 无气味)	2ml
P0295-2ml	双色SDS-PAGE蛋白上样缓冲液(5X, 无气味)	2ml
P0295-15ml	双色SDS-PAGE蛋白上样缓冲液(5X, 无气味)	15ml
P0296-10ml	双色SDS-PAGE蛋白上样缓冲液(1X, 无气味)	10ml
P0297-5ml	双色SDS-PAGE蛋白上样缓冲液(2X, 无气味)	5ml
P0298-2ml	双色SDS-PAGE蛋白上样缓冲液(6X, 无气味)	2ml
P0299-2ml	双色非变性PAGE蛋白上样缓冲液(5X, 无气味)	2ml

Version 2021.06.17